

上上下下的享受
上海三菱电梯

與您共創品質生活



Smart *K* - II

第二代 *K* 系列智能自動扶梯

 上海三菱电梯有限公司
SHANGHAI MITSUBISHI ELEVATOR CO.,LTD.

www.smeccn.com

202507-SH-300



安全可靠

安全可靠

- 標配20+項安全功能，構築全方位保護網
- 去路全程雙側踏階防跳，杜絕踏階運行中的異常抬升
- 採用導軌和護裙板雙重導向，保障踏階穩定運行



靈活應對

靈活應對

- 多樣化規格選擇，滿足不同使用需求
- 豐富的裝潢配置，與建築完美搭配
- 優化的土建尺寸，提升空間利用率



舒適節能

舒適節能

- 最高等級的乘運品質，提供更舒適的乘坐體驗
- 全系列採用LED照明，綠色低碳環保
- 提供多種待機運行模式，搭配乘客感應裝置，深度節能

SmartK-II

第二代K系列智能自動扶梯

產品優勢

- 安全可靠 P.3
- 靈活應對 P.5
- 舒適節能 P.7

部件設計

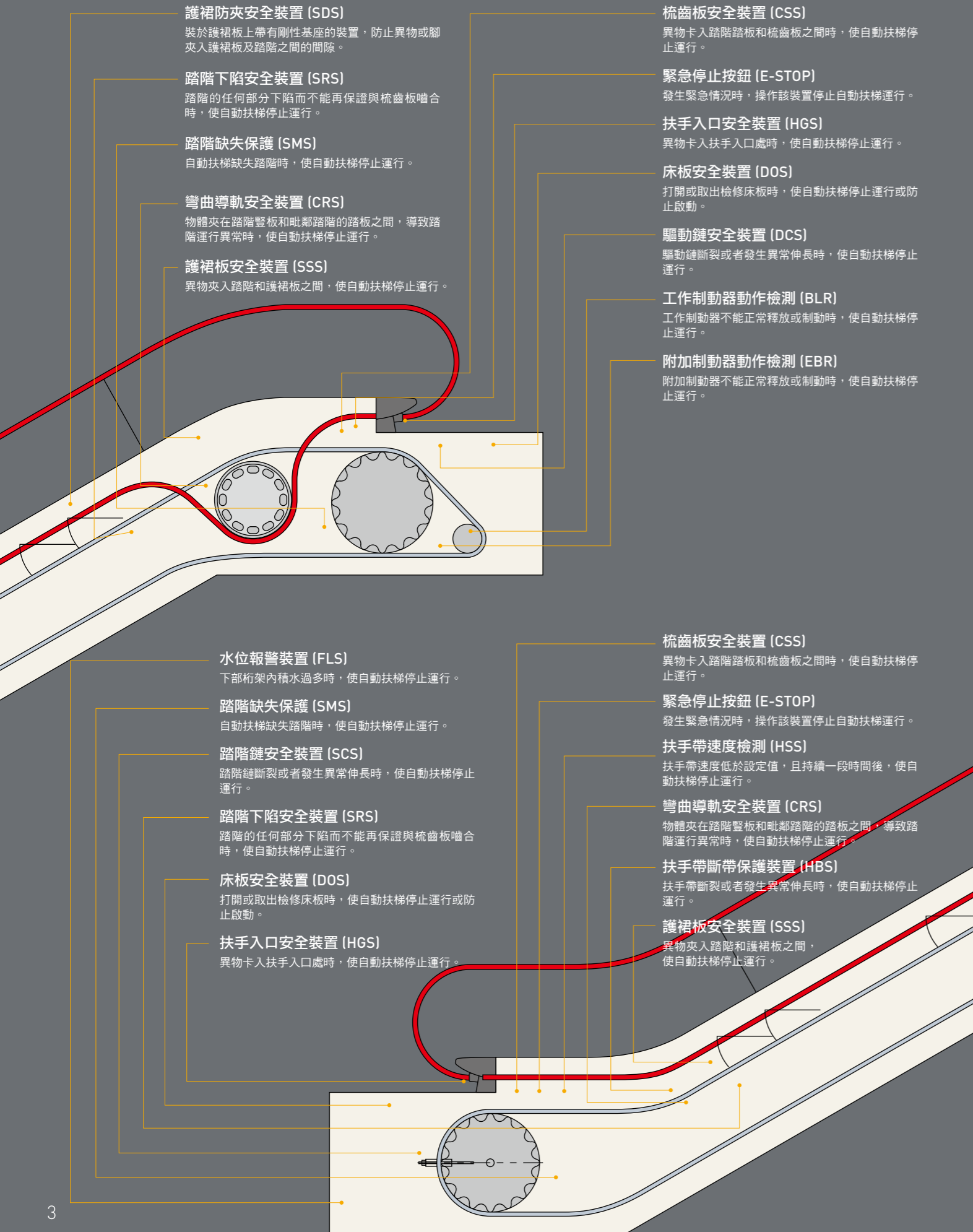
- 裝飾部件 個性配置 P.9

功能配置

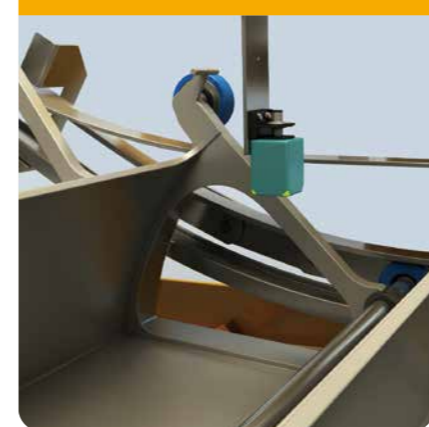
- 功能表 P.15

土建說明

- 土建 P.17



踏階缺失保護



自動扶梯缺失踏階時，使自動扶梯停止運行。

梯路雙重導向



梯路去路全程採用導軌及護裙雙重導向結構，踏階運行更平穩。

去路全程踏階防跳



享有專利的三菱獨創梯路導軌結構，實現去路全程踏階防跳，更安全可靠。

安全裝置一對一故障檢測



每個安全裝置與故障代碼一一對應，提升故障排查速度，提升維修效率。

多功能操縱面板



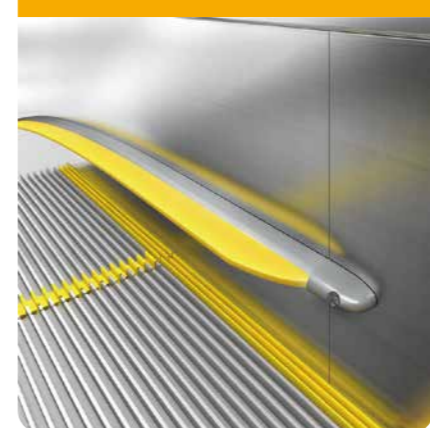
出入口可選配操縱面板，可用於功能設置、故障查看，全面提高管理效率。

扶手入口設計



延續三菱一貫的扶手入口隱藏設計，大大降低夾入風險；更配合長而柔軟的入口保護罩，體現多重防護的設計思路。

護裙板防夾裝置

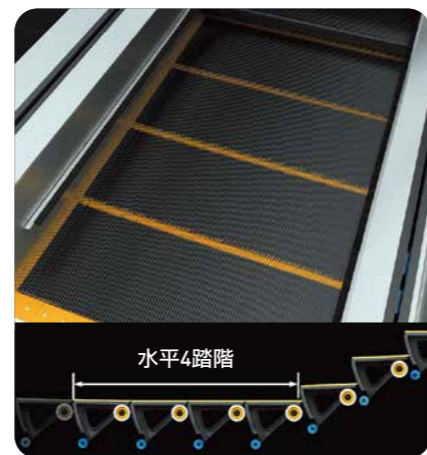
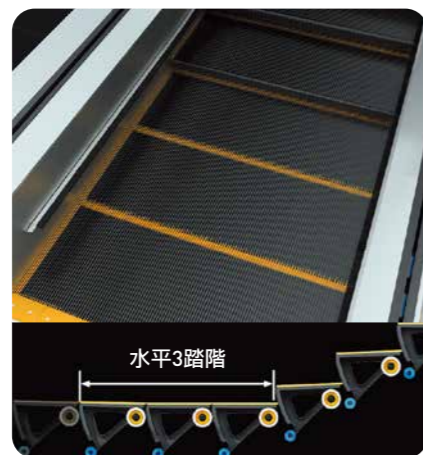
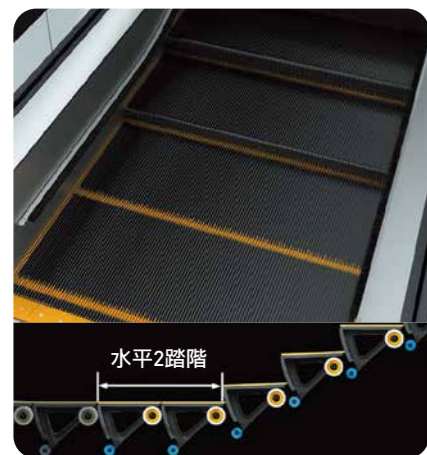


防止乘客過於靠近踏階邊緣站立，避免腳部被踏階與護裙板之間夾傷。

緊急停止按鈕



發生緊急情況，附近的人員或乘坐自動扶梯的乘客可以按下緊急停止按鈕，以手動方式停止自動扶梯。



項目	規格內容			說明
	1200	1000	800	
扶手寬度(mm)	1200	1000	800	
踏階寬度(mm)	1000	800	600	
系列型號	KS-SB-II/KS-SBF-II			透明鋼化玻璃護壁板，無扶手下照明，苗條型欄杆
	KS-B-II/KS-BF-II			透明鋼化玻璃護壁板，無扶手下照明，普通型欄杆
	KS-LB-II/KS-LBF-II			透明鋼化玻璃護壁板，有扶手下照明
	KP-B-II/KP-BF-II			髮紋不鏽鋼護壁板，無扶手下照明
使用場合	商用型			
	機場用			適用於人流量不大的機場，若載荷有特別要求需非標確認
使用環境	室內			
	室外，半室外			強烈建議客戶設置雨棚
驅動系統	直接驅動系統			
	交流變頻變壓驅動系統			標配旁路變頻，全變頻需非標確認
動力電源	380V 60Hz 三相五線制			其他電源規格及頻率需非標確認
照明電源	220V 60Hz 單相			其他電源規格及頻率需非標確認
扶手高度(mm)	950			標配
	1000			選配
傾斜角度	30° / 27.3°			
	35°			僅商用型
水平踏階數	2/3/4			
提升高度(mm)	1400~13000			傾斜角為30° 時
	1606~6000			傾斜角為35° 時
	1285~13000			傾斜角為27.3° 時
額定速度(m/s)	0.4			商用型30° 和35° 選配，最大提升高度10米
	0.5			標配，最大提升高度13米
	0.65			30° 和27.3° 選配，最大提升高度10米
水平移動距離(mm)	800			商用型提升高度≤6米時標配，僅額定速度0.4m/s,0.5m/s時可選
	1200			提升高度>6米時標配，機場用標配
	1600			商用型30° 和27.3° 選配，機場用選配
上彎曲導軌曲率半徑(mm)	1000			僅商用型
	1500/2600			
下彎曲導軌曲率半徑(mm)	1000/2000			
適用標準	GB16899-2011/EN115-1:2017			其他標準需非標確認



內側板

全透明長方形玻璃側板

扶手帶

聚氨酯高亮紅色(色號: NT-Red)
(可選其它規格)

扶手照明

乳白色LED照明(可選其它顏色)

踏階

帶三側黃色樹脂嵌條鋁合金踏階
(可選其它規格)
銀灰色塗裝(色號: ZY-028)

內外飾板

髮紋不鏽鋼

護裙板

髮紋不鏽鋼(可選其它規格)

運行指示器

ZIN-02(可選其它型號)

扶手帶入口

ZHE-02A黑灰色鋁合金
(可選其它規格)

前沿板

ZCY-F12交錯腰型髮紋不鏽鋼

扶手帶



NT-Black
黑色(標準)



NT-Red
紅色(選配)



NT-Belge
米色(選配)



NT-Blue
藍色(選配)



NT-Gray
灰色(選配)



NT-Charcoal
深灰色(選配)

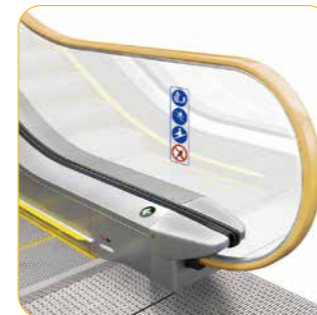


NT-Brown
棕色(選配)

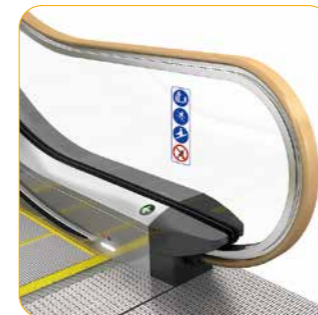


NT-Green
綠色(選配)

欄杆形式



KS-SB-II / KS-SBF-II



KS-B-II / KS-BF-II



KS-LB-II / KS-LBF-II



KP-B-II / KP-BF-II

護裙板



髮紋不鏽鋼



不鏽鋼塗氟(黑色)



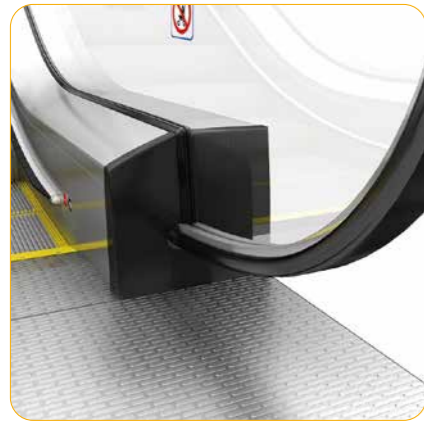
黃色樹脂



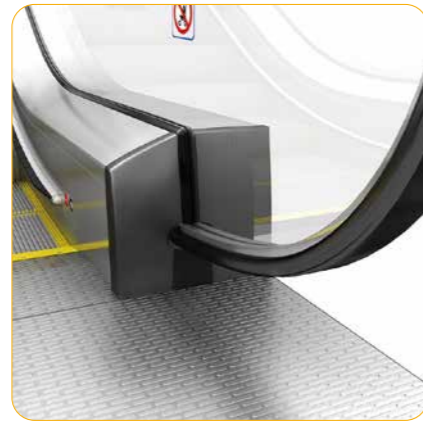
銀色鋁合金

梳齒

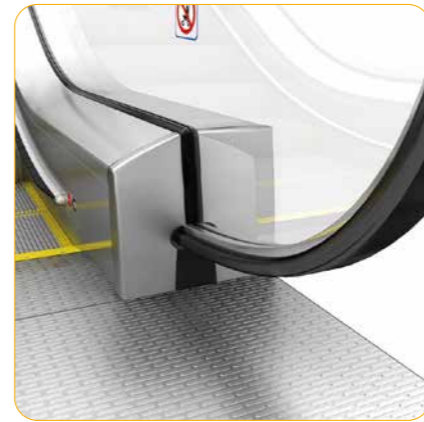
扶手帶入口



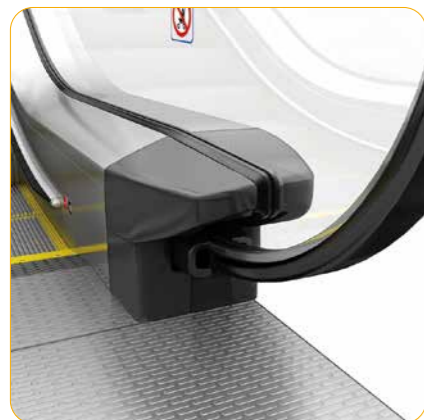
ZHE-01黑灰色樹脂方型
室內時適用於KS-SB-II/KS-SBF-II



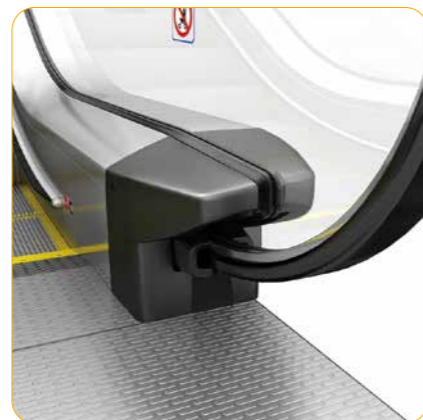
ZHE-01A黑灰色鋁合金方型
適用於KS-SB-II/KS-SBF-II



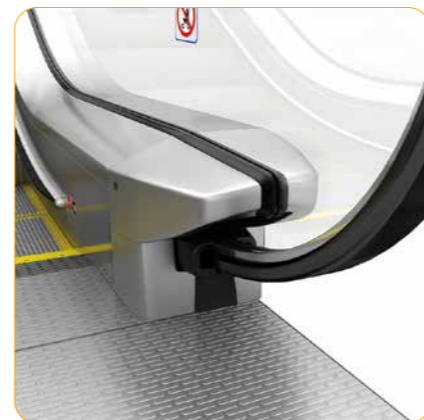
ZHE-01A銀灰色鋁合金方型
適用於KS-SB-II/KS-SBF-II



ZHE-02黑灰色樹脂流線型
室內時適用於KS-SB-II/KS-SBF-II/KS-B-II
/KS-BF-II/KS-LB-II/KS-LBF-II

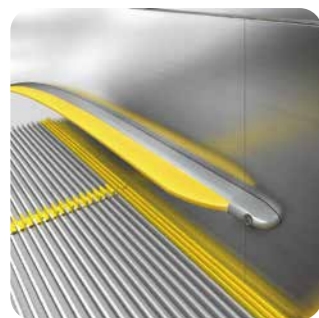


ZHE-02A黑灰色鋁合金流線型
適用於KS-SB-II/KS-SBF-II/KS-B-II/KS-BF-II
/KS-LB-II/KS-LBF-II

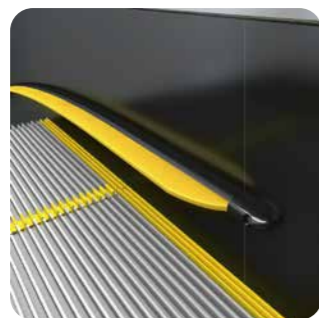


ZHE-02A銀灰色鋁合金流線型
適用於KS-SB-II/KS-SBF-II/KS-B-II/KS-BF-II
/KS-LB-II/KS-LBF-II

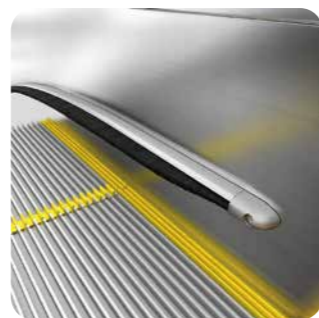
護裙板防夾裝置



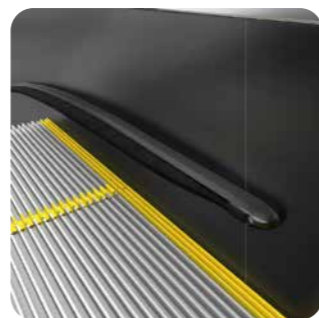
銀色基座配黃色膠條



黑色基座配黃色膠條
配合黑色塗氟不鏽鋼護裙板

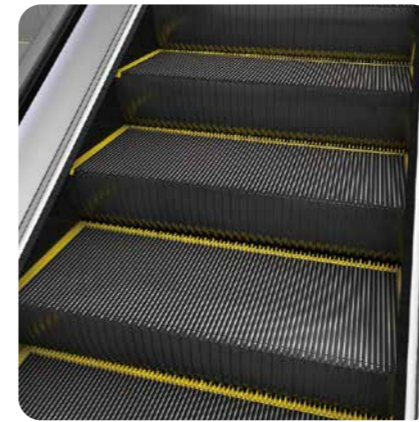


銀色基座配黑色毛刷

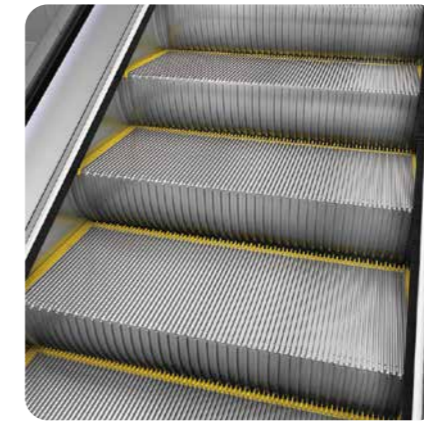


黑色基座配黑色毛刷
配合黑色塗氟不鏽鋼護裙板

Step



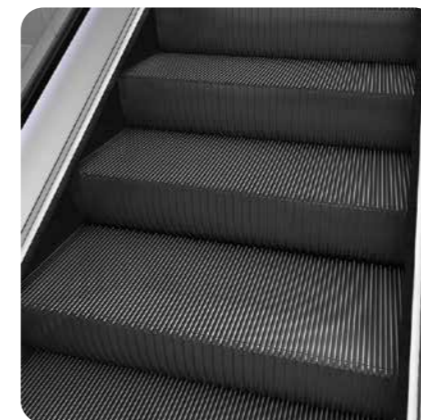
鋁合金踏階
帶三側黃色樹脂嵌條，黑灰色塗裝(選配)



鋁合金踏階
帶三側黃色樹脂嵌條，銀灰色塗裝(選配)



不鏽鋼踏階(僅室內)
帶三側黃色樹脂嵌條，黑色塗裝(選配)



全面鋁合金踏階
黑灰色塗裝

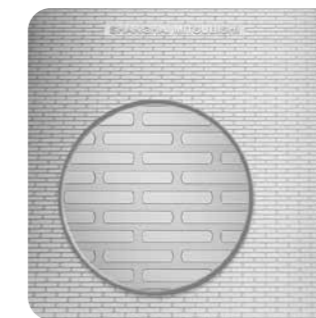


全面鋁合金踏階
銀灰色塗裝

前沿板



ZCY-F21
條紋型
鋁合金



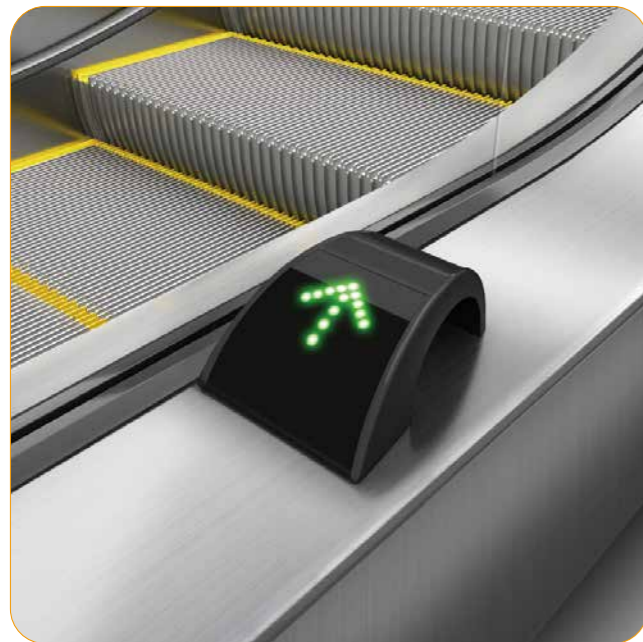
ZCY-F12
交錯腰型
不鏽鋼



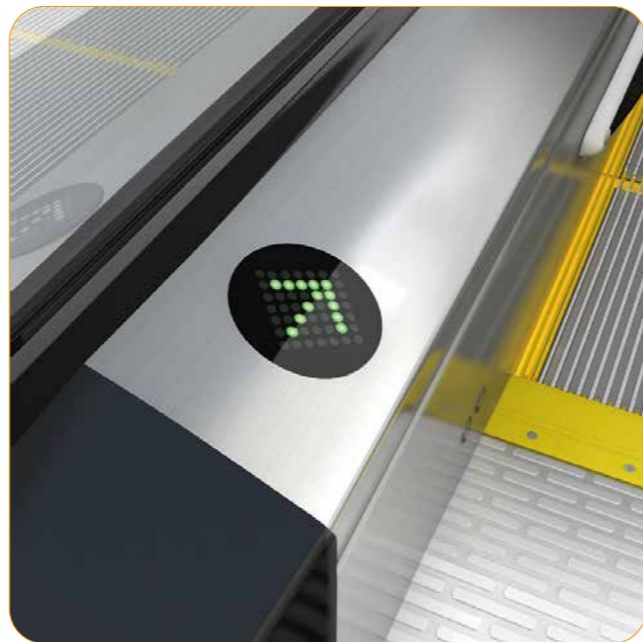
ZCY-F02
交錯腰型(槽部塗裝)
不鏽鋼

運行指示器

(變頻規格停止待機時標配，其餘選配)



ZIN-01
外飾板拱形運行指示器，僅室內
適用於玻璃內側板



ZIN-02
內飾板嵌入型運行指示器，適用於玻璃內側板

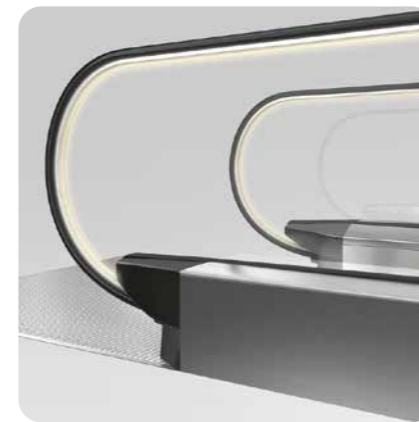


ZIN-03
外飾板斜面型運行指示器，適用於玻璃內側板



ZIN-04
扶手轉角欄杆運行指示器，適用於不鏽鋼內側板

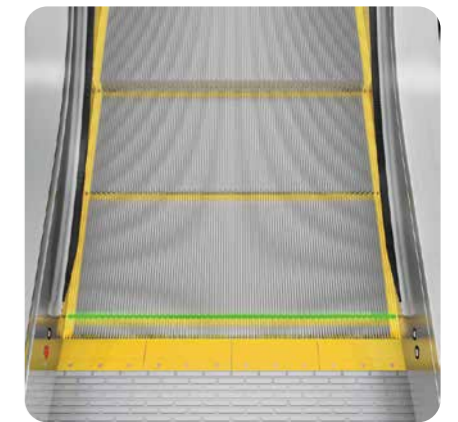
全LED照明系統



扶手照明
可選照明顏色，僅KS-LB-II/KS-LBF-II時配置



梳齒照明
可選照明顏色



踏階下照明
綠色



連續型裙板照明
可選照明顏色



點陣型裙板照明
可選照明顏色

可選照明顏色

選配		非標配 (請聯繫上海三菱電梯有限公司)				
白色	淡藍	暖白色	藍色	綠色	紅色	橙色

Smart K-II 第二代K系列智能自動扶梯採用全LED照明系統，包括扶手照明、裙板照明、梳齒照明、踏階下照明，全面提升環境品質，環保節能，安全可靠。除踏階下照明綠色警示顏色外，其餘均有各種顏色可選。

- 註：
1. 照明系統均為選配規格
 2. 梳齒照明/踏階下照明為聯動控制(隨扶梯設備一起開關)
 3. 扶手照明/裙板照明為手動控制(隨扶梯設備上鑰匙開關或多功能操縱面板手動控制)。

控制和安全保護功能

●：標準功能 ○：選擇功能 —：不適用

功能名稱	功能描述	功能代號	非變頻	變頻
錯、斷相保護	當輸入動力電源錯相或斷相時，切斷主迴路、控制迴路，使自動扶梯停止運行。	3E	●	●
防止逆轉保護	運行中出現意外反向時，切斷驅動主機及制動器的電源。	ARP	●	●
附加制動器	運行速度超過額定速度的1.4倍之前或改變規定運行方向時，附加制動器將制停自動扶梯。	AUX-BK	●	●
工作制動器動作檢測	工作制動器不能正常釋放或制動時，使自動扶梯停止運行。	BLR	●	●
工作制動器	工作制動器動作，使自動扶梯制停，並使其保持停止狀態。	BRK	●	●
彎曲導軌安全裝置	物體夾在踏階豎板和毗鄰踏階的踏板之間，導致踏階運行異常時，使自動扶梯停止運行。	CRS	○	○
梳齒板安全裝置	異物卡入踏階踏板和梳齒板之間時，使自動扶梯停止運行。	CSS	●	●
接觸器動作檢測	接觸器動作異常時，使自動扶梯停止運行。	CTD	●	●
驅動鏈安全裝置	驅動鏈斷裂或者發生異常伸長時，使自動扶梯停止運行。	DCS	●	●
床板安全裝置	打開或取出檢修床板時，使自動扶梯停止運行或防止啟動。	DOS	●	●
緊急停止按鈕	發生緊急情況時，操作該裝置停止自動扶梯運行。	E-STOP	●	●
附加制動器動作檢測	附加制動器動作未到位時，防止自動扶梯啟動。	EBR ^{*1}	●	●
電氣安全迴路保護	串聯在一起的電氣安全裝置一旦動作，使自動扶梯停止運行。	ESC	●	●
制停距離檢測	制停距離超過規定最大值的1.2倍時，防止自動扶梯再啟動。	ESD	●	●
扶手帶去靜電裝置	該裝置防止扶手帶產生靜電。	HER	●	●
1.2倍超速保護	運行速度超過額定速度的1.2倍之前，使自動扶梯停止運行。	HGD1	●	●
1.4倍超速保護	運行速度超過額定速度的1.4倍之前，使自動扶梯停止運行。	HGD2 ^{*1}	●	●
扶手入口安全裝置	異物卡入扶手入口處時，使自動扶梯停止運行。	HGS	●	●
扶手帶速度檢測	扶手帶速度低於設定值，且持續一段時間後，使自動扶梯停止運行。	HSS	●	●
欠電壓保護	變頻裝置電壓過低時，使自動扶梯停止運行。	LVP	—	●
過電流保護	變頻裝置電流過大時，使自動扶梯停止運行。	OCP	—	●
電機過載保護	電機過載時，使自動扶梯停止運行。	OCR	●	●
過電壓保護	變頻裝置電壓過高時，使自動扶梯停止運行。	OVP	—	●
電源相位監測	自動監測電源相位與頻率，旁路變頻實現無衝擊切換。	PLL	—	●
乘客感應裝置故障	乘客感應裝置故障自診斷，發生故障時，使自動扶梯取消待機模式。	PSD	—	○
踏階鏈安全裝置	踏階鏈斷裂或者發生異常伸長時，使自動扶梯停止運行。	SCS	●	●
護裙防夾安全裝置	裝於護裙板上帶有剛性基座的裝置，防止異物或腳夾入護裙板及踏階之間的間隙。	SDS	●	●
踏階去靜電裝置	該裝置防止踏階產生靜電。	SER	●	●
踏階缺失保護	自動扶梯缺失踏階時，使自動扶梯停止運行。	SMS	●	●
踏階下陷安全裝置	踏階的任何部分下陷而不能保證與梳齒板啮合時，使自動扶梯停止運行。	SRS	●	●
護裙板安全裝置	異物夾入踏階和護裙板之間，使自動扶梯停止運行。	SSS	○	○
啟動開關短路監測	啟動開關發生短路時，防止自動扶梯再啟動。	SWD	●	●
變頻裝置過熱保護	變頻裝置過熱時，使自動扶梯停止運行。	THMF	—	●
過低速保護	運行速度低於設定值時，使自動扶梯停止運行。	USP	●	●
水位報警裝置	下部桁架內積水過多時，使自動扶梯停止運行。	FLS ^{*2}	●	●
油位報警	供油裝置內油位過低時，防止自動扶梯再啟動。	OILF ^{*2}	●	●
馬達過熱保護	馬達過熱時，使自動扶梯停止運行。	OTP	●	●
扶手帶斷帶保護裝置	扶手帶斷裂或者發生異常伸長時，使自動扶梯停止運行。	HBS	○	○

備註：

- *1. 配置附加制動器時
- *2. 室外或半室外時標配

應急運行功能

●：標準功能 ○：選擇功能 —：不適用

功能名稱	功能描述	功能代號	非變頻	變頻
消防停止	接收到消防動作信號時，使自動扶梯停止運行。	FSS	○	○

操作和服務功能

功能名稱	功能描述	功能代號	非變頻	變頻
檢修操作	自動扶梯處於檢修運行模式方便安裝調試。	INSP	●	●
照明手動控制	手動打開或關閉照明設備。	LO-M ^{*1}	●	●
自動運行	通過乘客感應裝置實現有乘客時以額定速度運行，無乘客時自動切換至待機模式。	MDA	—	●
恆速運行	自動扶梯始終以額定速度運行。	MDC	●	—
自動加油	根據預先設定的時間，自動對自動扶梯的鏈條進行加油潤滑。	OIL	●	●
乘客感應裝置(對射光電型)	乘客感應裝置採用對射光電傳感器。	PSB ^{*2}	—	○
乘客感應裝置(微波非立柱型)	乘客感應裝置採用微波傳感器。(乘客檢測距離可達1.5m，但不配置防誤啟動)	PSM ^{*2}	—	○
乘客感應裝置(立柱型)	乘客感應裝置採用光電立柱型。	PSP ^{*2}	—	○
低速待機	自動扶梯在無負載情況下以低於額定速度運行。	SBLS ^{*3}	—	○
停止待機	自動扶梯在無負載情況下停止。	SBSP ^{*3}	—	○
直接啟動	自動扶梯啟動和運行時均採用市電直接拖動的方式。	SDT	●	—
後備啟動	變頻器故障時自動扶梯可手動切換至市電直接拖動方式啟動。	SBK	—	○
運行方向可選	自動扶梯可選擇方向運行。	UDA	●	●
旁路變頻	啟動、停止及低速待機運行時採用變頻裝置供電，額定速度運行時採用市電直接拖動的方式。	VFBF	—	●
加熱裝置	通過溫度傳感器對扶梯內溫度進行實時監視，當扶梯內溫度低於設定值時，防止扶梯啟動，並能根據溫度情況自動啟動或關閉加熱裝置。	HEAT ^{*4}	○	○

備註：

- *1. 帶欄杆照明或裙板照明時
- *2. PSB/PSM/PSP 三選一(PSP為非標配)
- *3. SBLS/SBSP 方式二選一
- *4. 室外選配；環境溫度低於0°C時標配

信息和顯示功能

功能名稱	功能描述	功能代號	非變頻	變頻
語音提示(中文)	通過語音裝置播報乘梯安全注意事項(中文)。	AAN-S01	○	○
語音提示(中英文輪報)	通過語音裝置播報乘梯安全注意事項(中英文輪報)。	AAN-S02	○	○
語音提示(英文)	通過語音裝置播報乘梯安全注意事項(英文)。	AAN-S03	○	○
安全裝置代碼顯示	安全裝置一對一檢測，並顯示相應故障代碼。	ASD	●	●
BA接口	通過無源乾接點輸出自動扶梯的基本運行狀態信號。	BA	○	○
蜂鳴器	提示乘客自動扶梯啟動、故障或逆向進入等信息。	BUZ	●	●
床板防盜報警	檢修床板被異常打開時，蜂鳴器持續蜂鳴報警。	DOA	●	●
運行方向顯示	提示乘客自動扶梯運行方向、停運或禁止進入等信息。	DI ^{*1}	○	○
消防停止反饋	自動扶梯消防停止後，發出已消防停止的狀態信號。	FE-CP	○	○
扶手欄杆照明	扶手欄杆下緣的照明。	L-BAL ^{*2}	●	●
踏階下照明	踏階出入口處突顯踏階邊緣的照明。	L-STP	○	○
裙板照明	梯路兩側位於護裙板上的照明。	L-SKT	○	○
梳齒照明	踏階出入口出位於護裙板上的照明。	L-COMB	○	○
LED照明	使用LED作為照明光源。	LED	○	○
多功能操縱面板	通過安裝在自動扶梯出入口的顯示面板操作扶梯、設置參數、查看運行狀態和故障代碼等。	MFP	○	○

備註：

- *1. 非變頻扶梯時非標配
- *2. KS-LB-II和KS-LBF-II標配

